

Campus art  
éditerranée

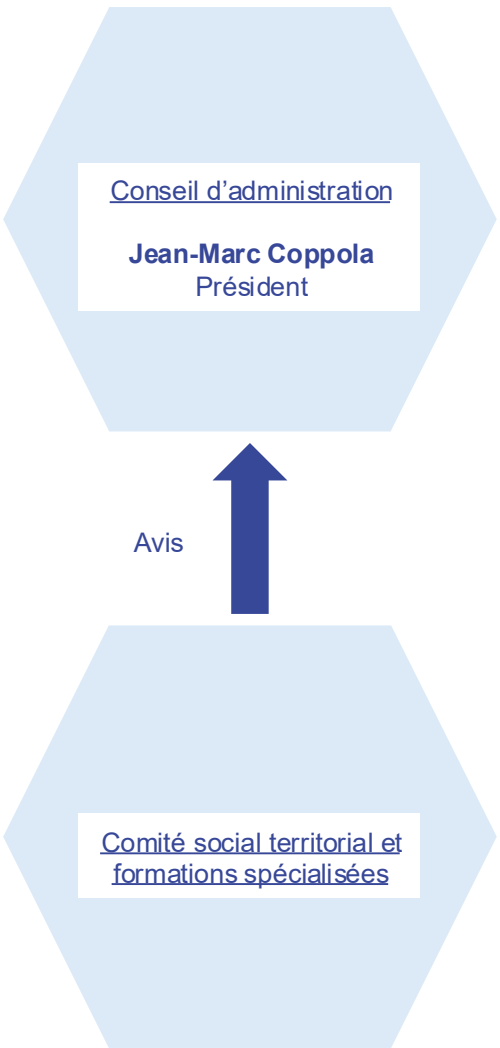
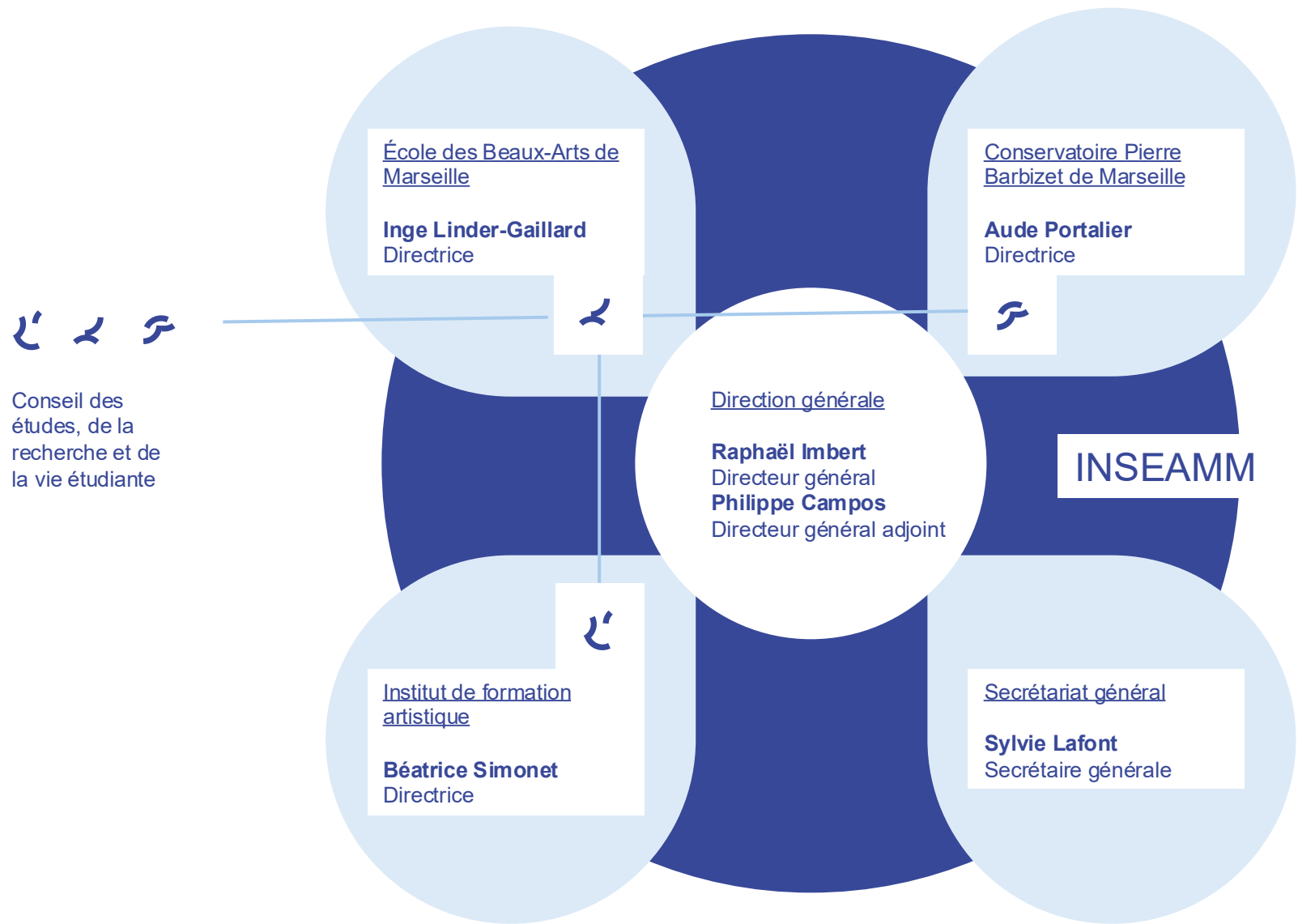
# Organigramme

2026

Version du 07/01/2026







Secrétariat de direction

**Azzedine Boukhari**  
Assistant de direction

Direction de projets et contrôle de gestion

**Raphaël Devey** – Directeur de projet  
**Anne Saubion** – Contrôleuse de gestion

Missions

**Nadia Brahmi** - Politiques culturelles, relations institutionnelles et financements publics  
**Xavier Leton** - Architecture technologique et système d'information  
**NN** – Relations institutionnelles, partenariats et projets internationaux  
**Claudia Yvars Douzon** - Financements privés et mécénat  
**NN** - Développement de la recherche  
**NN** - Stratégie et actions internationales  
**Fabrice Pincin** - Formation professionnelle et continue



**Raphaël IMBERT**  
Directeur général  
**Philippe Campos**  
Directeur général adjoint

Communication institutionnelle

**Anna Spano-Kirkorian** - Responsable de la communication institutionnelle  
**Julie Durand** – Chargée de projets communication numérique

Référence Poste de Travail (PT)	Poste	Nom	Supérieur hiérarchique
<b>DIRECTION</b>			
PT_00311	Directeur·rice général·e	Raphaël Imbert	Président·e du CA
PT_00044	Directeur·rice général·e adjoint·e	Philippe Campos	Directeur·rice général·e
<b>DIRECTION DE PROJETS ET DU CONTRÔLE DE GESTION</b>			
PT_00232	Directeur·rice de projet	Raphaël Devey	Directeur·rice général·e Directeur·rice général·e adjoint·e
PT_00233	Contrôleur·se de gestion	Anne Saubion	Directeur·rice de projet
PT_00268	Conseiller·ère en politiques culturelles, relations institutionnelles et financements publics	Nadia Brahmi	Directeur·rice de projet
PT_00157	Conseiller·ère en architecture technologique et système d'information	Xavier Leton	Directeur·rice de projet
PT_00267	Conseiller·ère relations institutionnelles, partenariats et projets internationaux	NN	Directeur·rice de projet
PT_00118	Conseiller·ère en financements privés et mécénat	Claudia Yvars Douzon	Directeur·rice de projet
PT_00263	Conseiller·ère en développement de la recherche	NN	Directeur·rice de projet
PT_00269	Conseiller·ère en stratégie et relations internationales	NN	Directeur·rice de projet
PT_00276	Conseiller·ère en formation professionnelle et continue	Fabrice Pincin	Directeur·rice de projet
<b>COMMUNICATION INSTITUTIONNELLE</b>			
PT_00286	Responsable de la communication institutionnelle	Anna Spano-Kirkorian	Directeur·rice général·e Directeur·rice général·e adjoint·e
PT_00080	Chargé·e de projets communication numérique	Julie Durand	Responsable de la communication institutionnelle
<b>SECRÉTARIAT DE DIRECTION</b>			
PT_00279	Assistant·e de direction	Azzedine Boukhari	Directeur·rice général·e Directeur·rice général·e adjoint·e

## Pôle Ingénierie juridique, marchés et achats

**Nathalie Romain** – Responsable du pôle ingénierie juridique, marchés et achats  
**Christophe Robin** – Adjoint en charge de la fonction achats  
**Valérie Quévat** – Chargée de la commande publique

## Pôle Ressources humaines

**Sophie Poujol** – Responsable du pôle des ressources humaines  
**Lucile Pasqualini** – Adjointe à la Responsable du pôle des ressources humaines  
**Corinne Billardello** – Assistante ressources humaines - Carrières  
**Laurence Mangin** – Assistante ressources humaines - Carrières  
**Laura Riofray** – Assistante ressources humaines - Carrières  
**Carole Martin** – Assistante ressources humaines – Paie / Vacataires  
**Elisabeth Ung** – Assistante ressources humaines – Paie / Vacataires  
**Julie Mathieu** – Assistante ressources humaines - Gestion Prévisionnelle des Effectifs, des Emplois et des Compétences

## Pôle Finances

**Léo Guinard** – Responsable du pôle finances  
**Georges Martinez** – Adjoint au Responsable du pôle finances  
**Déborah Pasquier** – Chargée de coordination comptable  
**Islem Salmi** – Assistante Finances  
**Gabriela Campanella** – Assistante Finances

## Pôle Gestion patrimoniale et exploitation

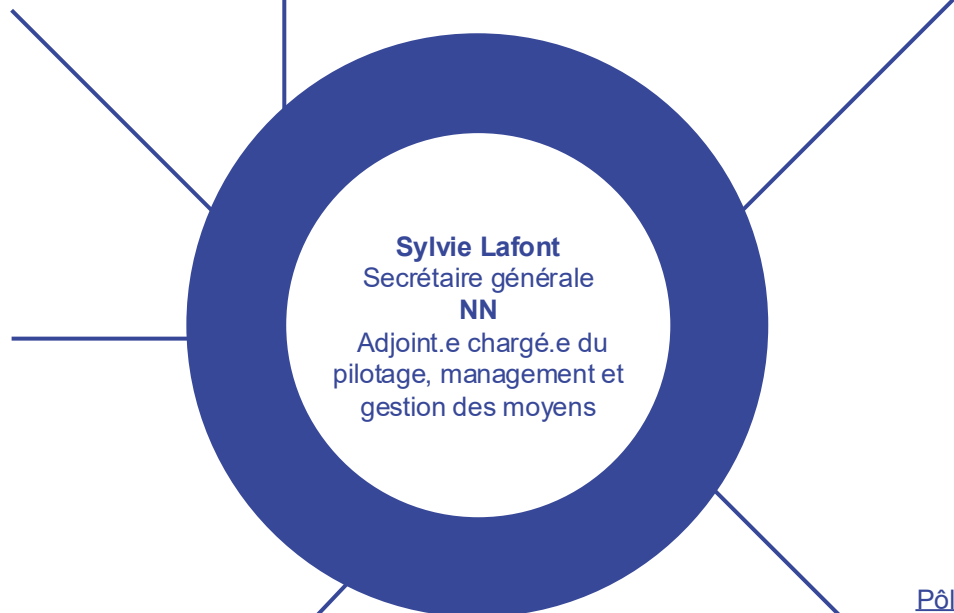
**Laura Paoli** – Responsable du Pôle Gestion patrimoniale et exploitation  
**Christophe Davier** – Adjoint en gestion patrimoniale et exploitation  
**Arnaud Thoyon** – Ouvrier technique polyvalent - Chef d'équipe  
**Ali Boumediene** – Ouvrier technique polyvalent  
**Luca Bruno** – Ouvrier technique polyvalent  
**Laurent Lecoq** – Ouvrier technique polyvalent  
**Tony Maiorano** – Ouvrier technique polyvalent

## Pôle Démarche qualité de vie et conditions de travail (QVCT) et gestion des risques

**Valérie Langlais** – Responsable du pôle démarche qualité de vie et conditions de travail (QVCT) et gestion des risques  
**Anne Battini** – Conseillère en prévention des risques  
**Pierre Casanova** – Chargé de la coordination des mesures de sécurité et de gestion des risques  
**Alexandra Horcholle** – Assistante en démarche QVCT et gestionnaire hospitalité

## Service informatique

**Oualid Naji** – Technicien informatique – Chef d'équipe  
**NN** – Technicien.ne informatique



PT*	Poste	Nom	Supérieur hiérarchique
PT_00143	Secrétaire général·e	Lafont Sylvie	Directeur·rice général·e Directeur·rice général·e adjoint·e
PT_00270	Adjoint·e chargé·e du pilotage, management et gestion des moyens	NN	Secrétaire général·e
PÔLE INGÉNIERIE JURIDIQUE, MARCHÉS ET ACHATS			
PT_00219	Responsable du pôle ingénierie juridique, marchés et achats	Romain Nathalie	Secrétaire général·e
PT_00217	Adjoint·e en charge de la fonction achats	Robin Christophe	Responsable du pôle ingénierie juridique, marchés et achats
PT_00266	Chargé.e de la commande publique	Quévat Valérie	Responsable du pôle ingénierie juridique, marchés et achats
PÔLE FINANCES			
PT_00077	Responsable du pôle Finances	Guinard Léo	Secrétaire général·e
PT_00171	Adjoint·e au/à la Responsable du pôle Finances	Martinez Georges	Responsable du pôle Finances
PT_00229	Assistant·e finances	Salmi Islem	Responsable du pôle Finances
PT_00195	Chargé·e de coordination comptable	Pasquier Déborah	Responsable du pôle Finances
PT_00153	Assistant·e finances	Gabriela Campanella	Responsable du pôle Finances

\*Référence poste de travail

PT*	Poste	Nom	Supérieur hiérarchique
PÔLE GESTION PATRIMONIALE ET EXPLOITATION			
PT_000306	Responsable du pôle Gestion patrimoniale et exploitation	Laura Paoli	Secrétaire général·e
PT_000170	Adjoint·e en gestion patrimoniale et exploitation	Christophe Davier	Responsable du pôle Gestion patrimoniale et exploitation
PT_00066	Ouvrier·ère technique polyvalente – Chef·fe d'équipe	Arnaud Thoyon	Responsable du pôle Gestion patrimoniale et exploitation
PT_00038	Ouvrier·ère technique polyvalent·e	Ali Boumediene	Ouvrier·ère technique polyvalent.e – Chef.fe d'équipe
PT_00151	Ouvrier·ère technique polyvalent·e	Laurent Lecoq	Ouvrier·ère technique polyvalent.e – Chef.fe d'équipe
PT_00162	Ouvrier·ère technique polyvalent·e	Tony Maiorano	Ouvrier·ère technique polyvalent.e – Chef.fe d'équipe
PT_00225	Ouvrier·ère technique polyvalent·e	Luca Bruno	Ouvrier·ère technique polyvalent.e – Chef.fe d'équipe
SERVICE INFORMATIQUE			
PT_00183	Technicien·ne informatique – Chef·fe d'équipe	Oualid Naji	Secrétaire général·e
PT_00245	Technicien·ne informatique	NN	Technicien·ne informatique – Chef·fe d'équipe

PT*	Poste	Nom	Supérieur hiérarchique
<b>PÔLE DÉMARCHE QUALITÉ DE VIE ET CONDITIONS DE TRAVAIL (QVCT) ET GESTION DES RISQUES</b>			
PT_00307	Responsable du pôle Démarche qualité de vie et conditions de travail (QVCT) et gestion des risques	Valérie Langlais	Secrétaire général·e
PT_00053	Conseiller·ère en prévention des risques	Anne Battini	Responsable du pôle Démarche qualité de vie et conditions de travail (QVCT) et gestion des risques
PT_00048	Chargé·e de la coordination des mesures de sécurité et de gestion des risques	Pierre Casanova	Responsable du pôle Démarche qualité de vie et conditions de travail (QVCT) et gestion des risques
PT_00121	Assistant·e en démarche QVCT et gestionnaire hospitalité	Alexandra Horcholle	Responsable du pôle Démarche qualité de vie et conditions de travail (QVCT) et gestion des risques
<b>PÔLE RESSOURCES HUMAINES</b>			
PT_00209	Responsable du pôle Ressources humaines	Sophie Poujol	Secrétaire général·e
PT_00271	Adjoint·e au/à la Responsable du pôle Ressources humaines	Lucile Pasqualini	Responsable du pôle Ressources humaines
PT_00032	Assistant·e RH - Carrières	Corinne Billardello	Responsable du pôle Ressources humaines
PT_00165	Assistant·e RH - Carrières	Laurence Mangin	Responsable du pôle Ressources humaines
PT_00260	Assistant·e RH - Carrières	Laura Riofray	Responsable du pôle Ressources humaines
PT_00169	Assistant·e RH – Paie / Vacataires	Carole Martin	Responsable du pôle Ressources humaines
PT_00029	Assistant·e RH – Paie / Vacataires	Elisabeth Ung	Responsable du pôle Ressources humaines
PT_00067	Assistant·e RH – Gestion Prévisionnelle des Effectifs, des Emplois et des Compétences	Julie Mathieu	Responsable du pôle Ressources humaines

\*Référence poste de travail



## Pôle Direction des études

**Natacha Cauvin** – Responsable du pôle Direction des études  
– Directrice des études

**Ludovica Matarozzo** – Chargée du suivi des  
événements pédagogiques

**Karen Oechsner De Conink** – Chargée de projet  
éditoriaux

## ↳ Service Cours pédagogiques

**Sylvie Ori** – Responsable du service cours pédagogique

**Sabine Lacombe** – Chargée de gestion de scolarité

**Laurence Azzopardi** – Chargée du suivi  
pédagogique

**Séverine Dardel** – Chargée du suivi pédagogique

**Christine Jiquel** – Chargée du suivi pédagogique

## ↳ Service Vie étudiante et égalité des chances

**Aure Jourdain de Thieulloy** – Coordinatrice vie étudiante et  
égalité des chances

**Linda Chevallier** – Chargée de mission lutte contre  
discriminations, égalité et handicap

## ↳ Service des enseignements

Équipe pédagogique

**Professeur·es**

**Assistant·es**

## ↳ Service Bibliothèque

**Christine Mahdessian** – Responsable du service  
Bibliothèque

**Solweig Cussac** – Agent de bibliothèque

**Delphine Canton** – Agent de bibliothèque

**Claire Ferrer** – Agent de bibliothèque

## Pôle Communication

**Nadia Slimani** – Responsable de la communication

**Cécile Braneyre** – Graphiste

## Pôle Administration et ressources partagées

**Isabelle Locoge** – Responsable administrative et financière

## ↳ Service Administration

**Sylvie Lebland** – Gestionnaire administrative

## ↳ Service Exploitation de site

**Marc Iglesias** – Responsable du service Exploitation de site  
**Jean-Pierre Riofray** – Adjoint au responsable du  
service Exploitation de site

## ↳ Accueil

**Kassandra Meyer** – Agent d'accueil et d'information

## ↳ Livraison et comptoir

**Anthony Prossen** – Magasinier

**Fabien Derbali** – Aide magasinier

**Inge Linder-Gaillard**  
Directrice des Beaux-Arts

## Pôle Projets

## ↳ Service Programmation et recherche

**Maxime Guitton** – Responsable de la programmation et de la recherche

**Alice Orefice** – Chargée de production programmation et  
recherche

## ↳ Service Stratégie internationale

**Anais Deleage** – Responsable du service Stratégie internationale

**Anne Boquien** – Chargée de la mobilité internationale

## ↳ Service Professionnalisation, insertion professionnelle et Alumni

**Licia Demuro** – Responsable du service Professionnalisation, insertion  
professionnelle et Alumni

**NN** – Chargée de missions

## Secrétariat de direction

**Sylvie Bertolina**

Assistante administrative

PT*	Poste	Nom	Supérieur hiérarchique
DIRECTION			
PT_00158	Directeur·rice des Beaux-Arts	Linder-Gaillard Inge	Directeur·rice général·e Directeur·rice général·e adjoint·e
PT_00135	Assistant·e administrative	Bertolina Sylvie	Directeur·rice des Beaux-Arts
PÔLE DIRECTION DES ÉTUDES			
PT_00239	Directeur·rice des études	Cauvin Natacha	Directeur·rice des Beaux-Arts
PT_00282	Chargé·e du suivi des événements pédagogiques	Matarozzo Ludovica	Directeur·rice des études
PT_00188	Chargé·e des projets éditoriaux	Oechsner De Coninck Karen	Directeur·rice des études
• SERVICE CURSUS PÉDAGOGIQUES			
PT_00190	Responsable du service cursus pédagogique	Ori Sylvie	Directeur·rice des études
PT_00287	Chargé·e de gestion de scolarité	Lacombe Sabine	Responsable du service cursus pédagogiques
PT_00015	Chargé·e du suivi pédagogique	Azzopardi Laurence	Responsable du service cursus pédagogiques
PT_00062	Chargé·e du suivi pédagogique	Dardel Séverine	Responsable du service cursus pédagogiques
PT_00174	Chargé·e du suivi pédagogique	Jiquel Christine	Responsable du service cursus pédagogiques
• SERVICE VIE ÉTUDIANTE ET ÉGALITÉ DES CHANCES			
PT_00137	Coordinateur·rice vie étudiante et égalité des chances	Jourdain De Thieulloy Aure	Directeur·rice des études
PT_00258	Chargé·e de mission lutte contre les discriminations, égalité et handicap	Chevallier Linda	Directeur·rice des études

\*Référence poste de travail

PT*	Poste	Nom	Supérieur hiérarchique
• SERVICE DES ENSEIGNEMENTS - ÉQUIPE PÉDAGOGIQUE – Professeur·e·s			
PT_00012	Enseignant·e - Photographie	Gratacap Samuel	Directeur·rice des études
PT_00297	Enseignant·e - Performance et pratiques corporelles	Brun Pauline	Directeur·rice des études
PT_00017	Enseignant·e - Vidéo	Balac Marion	Directeur·rice des études
PT_00019	Enseignant·e – Design espaces territoires publics	Serre Marion	Directeur·rice des études
PT_00028	Enseignant·e - Volume	Berdaguer Christophe	Directeur·rice des études
PT_00280	Enseignant·e - Sciences humaines et sociales	Lecerf Cyril	Directeur·rice des études
PT_00094	Enseignant·e - Philosophie	Fonvielle Vanessa	Directeur·rice des études
PT_00259	Enseignant·e - Classe préparatoire et CFPI	Ziane Audrey	Directeur·rice des études
PT_00041	Enseignant·e - Classe préparatoire et CFPI	Buadas Françoise	Directeur·rice des études
PT_00049	Enseignant·e - Son	Cassière Pierre-Laurent	Directeur·rice des études
PT_00052	Enseignant·e - Volume	Cherpin Stéphanie	Directeur·rice des études
PT_00070	Enseignant·e - Histoire, design et architecture	Delahautemaison Philippe	Directeur·rice des études
PT_00072	Enseignant·e - Image et son	Deleneuve Sylvain	Directeur·rice des études
PT_00078	Enseignant·e - Histoire de l'art	Dezeuze Anna	Directeur·rice des études
PT_00081	Enseignant·e - Volume	Duroux Lisa	Directeur·rice des études
PT_00083	Enseignant·e - Pratiques numériques	Duval Jérôme	Directeur·rice des études
PT_00085	Enseignant·e - Théorie et histoire du design	Entrialgo Frédérique	Directeur·rice des études
PT_00087	Enseignant·e - Peinture	Fajfrowska Sylvie	Directeur·rice des études
PT_00088	Enseignant·e - Cinéma	Feodoroff Nicolas	Directeur·rice des études
PT_00097	Enseignant·e - Design d'espace	Frédout Frédéric	Directeur·rice des études

\*Référence poste de travail

PT*	Poste	Nom	Supérieur hiérarchique
PT_00098	Enseignant·e - Français langue étrangère	Gadoni Alexandra	Directeur·rice des études
PT_00111	Enseignant·e - Photographie	Giraud Lia	Directeur·rice des études
PT_00112	Enseignant·e - Théorie	Guéhenneux Lise	Directeur·rice des études
PT_00122	Enseignant·e - Dessin	Hriech Chourouk	Directeur·rice des études
PT_00131	Enseignant·e - Pratiques d'écritures	Jeand'heur Luc	Directeur·rice des études
PT_00136	Enseignant·e - Anglais	Murphy Darla	Directeur·rice des études
PT_00140	Enseignant·e - Design espace - scénographie	Ponard Lucie	Directeur·rice des études
PT_00156	Enseignant·e - Histoire de l'art	Bonnet Frédéric	Directeur·rice des études
PT_00163	Enseignant·e - Pratiques numériques	Maire Julien	Directeur·rice des études
PT_00166	Enseignant·e - Philosophie	Marie-Castanet Cécile	Directeur·rice des études
PT_00168	Enseignant·e - Design d'objet	Martel Agnès	Directeur·rice des études
PT_00196	Enseignant·e - Edition numérique	Pasquiou Éric	Directeur·rice des études
PT_00204	Enseignant·e - Classe préparatoire et CFPI	Pilard Nicolas	Directeur·rice des études
PT_00210	Enseignant·e - Volume	Pradeau Frédéric	Directeur·rice des études
PT_00211	Enseignant·e - Histoire et édition	Prisset Denis	Directeur·rice des études
PT_00216	Enseignant·e – Peinture	Matton Garance	Directeur·rice des études
PT_00223	Enseignant·e - Dessin	Rougier Karine	Directeur·rice des études
PT_00227	Enseignant·e - Installations vidéo	Ruggirello Jean-Claude	Directeur·rice des études
PT_00234	Enseignant·e - Impressions gravures	Sauvage Jean-Baptiste	Directeur·rice des études
PT_00235	Enseignant·e - Peinture	Schmidt Katarina	Directeur·rice des études
PT_00244	Enseignant·e - Anglais	Tredy Denis	Directeur·rice des études
PT_00141	Enseignant·e - Peinture élargie	Lara Adriana	Directeur·rice des études
PT_00312	Enseignant·e - Anglais	Choi Won Jin	Directeur·rice des études
PT_00034	Enseignant·e – Design objet et son écosystème	Berger Sybille	Directeur·rice des études
PT_00133	Enseignant·e - Volume - Atelier métal	Manyak Holly	Directeur·rice des études
PT_00160	Enseignant·e - Design graphique	Valmary Alban Paul	Directeur·rice des études

\*Référence poste de travail



PT*	Poste	Nom	Supérieur hiérarchique
• SERVICE DES ENSEIGNEMENTS - ÉQUIPE PÉDAGOGIQUE – Assistant·e·s d'enseignement			
PT_00011	Assistant·e d'enseignement - Peinture	Ardila Luisa	Directeur·rice des études
PT_00021	Assistant·e d'enseignement - Édition numérique	Batteux Justine	Directeur·rice des études
PT_00031	Assistant·e d'enseignement - Photographie	Biesse Hélène	Directeur·rice des études
PT_00076	Assistant·e d'enseignement - Vidéo	Deutch Denise	Directeur·rice des études
PT_00054	Assistant·e d'enseignement - Édition numérique	Chirié Laurent	Directeur·rice des études
PT_00139	Assistant·e d'enseignement - Bois	Jusseume Arnaud	Directeur·rice des études
PT_00142	Assistant·e d'enseignement - Volume	Kurdy Élias	Directeur·rice des études
PT_00155	Assistant·e d'enseignement - Terre et moulages	Desbois Clémence	Directeur·rice des études
PT_00164	Assistant·e d'enseignement - Impressions et éditions	Malatesta Diane	Directeur·rice des études
PT_00167	Assistant·e d'enseignement - Bois	Marin Rémy	Directeur·rice des études
PT_00084	Assistant·e d'enseignement - Design 2D 3D	Molde Émile	Directeur·rice des études
PT_00192	Assistant·e d'enseignement - Vidéo	Pajot Vincent	Directeur·rice des études
PT_00200	Assistant·e d'enseignement - Métal	Perez Christophe	Directeur·rice des études
PT_00205	Assistant·e d'enseignement - Création 3D	Pillette Antony	Directeur·rice des études
PT_00226	Assistant·e d'enseignement - Sérigraphie, éditions	Le Thellec Marine	Directeur·rice des études
PT_00240	Assistant·e d'enseignement - Photographie	Sola Olivier	Directeur·rice des études
PT_00241	Assistant·e d'enseignement - Son	Sommier Patrick	Directeur·rice des études
PT_00246	Assistant·e d'enseignement - Atelier langues Pisourd Pilab	Trovato Franca	Directeur·rice des études
PT_00251	Assistant·e d'enseignement - Terre	Viale Gilbert	Directeur·rice des études
PT_00292	Assistant·e d'enseignement - Maquettes/modélisation 3D	Rossi Ljunghorn Félix	Directeur·rice des études

\*Référence poste de travail

PT*	Poste	Nom	Supérieur hiérarchique
• SERVICE BIBLIOTHÈQUE			
PT_00161	Responsable du service Bibliothèque	Mahdessian Christine	Directeur-riche des études
PT_00060	Agent de bibliothèque	Cussac Solweig	Responsable du service Bibliothèque
PT_00086	Agent de bibliothèque	Canton Delphine	Responsable du service Bibliothèque
PT_00065	Agent de bibliothèque	Claire Ferrer	Responsable du service Bibliothèque
PÔLE ADMINISTRATION ET RESSOURCES PARTAGÉES			
PT_00305	Responsable administrative et financier.ère	Locoge Isabelle	Directeur-riche des Beaux-Arts
• SERVICE ADMINISTRATION			
PT_00257	Gestionnaire administrative	Lebland Sylvie	Responsable administrative et financier.ère
• SERVICE EXPLOITATION DE SITE			
PT_00126	Responsable du service Exploitation de site	Iglesias Marc	Responsable administrative et financier.ère
PT_00256	Adjoint·e au/à la responsable du service Exploitation de site	Riofray Jean-Pierre	Responsable du service Exploitation de site
• ACCUEIL			
PT_00197	Agent·e d'accueil et d'informations	Meyer Cassandra	Responsable du service Exploitation de site
• LIVRAISON ET COMPTOIR			
PT_00212	Magasinier·ère	Prossen Anthony	Responsable du service Exploitation de site
PT_00304	Aide magasinier·ère	Derbali Fabien	Magasinier

\*Référence poste de travail

PT*	Poste	Nom	Supérieur hiérarchique
PÔLE PROJETS			
• SERVICE PROGRAMMATION, RECHERCHE ET ÉDITIONS			
PT_00116	Responsable de la programmation et de la recherche	Guillon Maxime	Directeur-riche des Beaux-Arts
PT_00189	Chargé-e de production programmation et recherche	Orefice Alice	Responsable de la programmation et de la recherche
• SERVICE STRATÉGIE INTERNATIONALE			
PT_00071	Responsable du service stratégie Internationale	Deleage Anaïs	Directeur-riche des Beaux-Arts
PT_00096	Chargé-e de mobilité internationale	Boquien Anne	Responsable du service Stratégie internationale
• SERVICE PROFESSIONNALISATION, INSERTION PROFESSIONNELLE ET ALUMNI			
PT_00056	Responsable du service Professionnalisation, insertion professionnelle et Alumni	Demuro Licia	Directeur-riche des Beaux-Arts
PT_00301	Chargé-e de missions	NN	Responsable du service Professionnalisation, insertion professionnelle et Alumni
PÔLE COMMUNICATION			
PT_00146	Responsable de la communication	Slimani Nadia	Directeur-riche des Beaux-Arts
PT_00039	Graphiste	Braneyre Cécile	Responsable de la communication

\*Référence poste de travail

Pôle Direction des études

**Emmanuel Kirklar** – Directeur adjoint en charge des études

↳ Service Vie scolaire

**Marie-Christine Galasso** – Coordinatrice

**NN** – Secrétaire de scolarité

**NN** – Secrétaire de scolarité

**Estelle Biqueri** – Secrétaire de scolarité

**Dounya Ouhab** – Secrétaire de scolarité

↳ Service des enseignements

Équipe pédagogique

**Professeur·es**

**Assistant·es d'enseignement**

↳ Service Bibliothèque

**Anneliese Benoit** – Responsable du service Bibliothèque

**NN** – Agent de bibliothèque

Pôle Projets

↳ Projet DEMOS

**Orlane O'Sullivan** – Coordinatrice du projet DEMOS

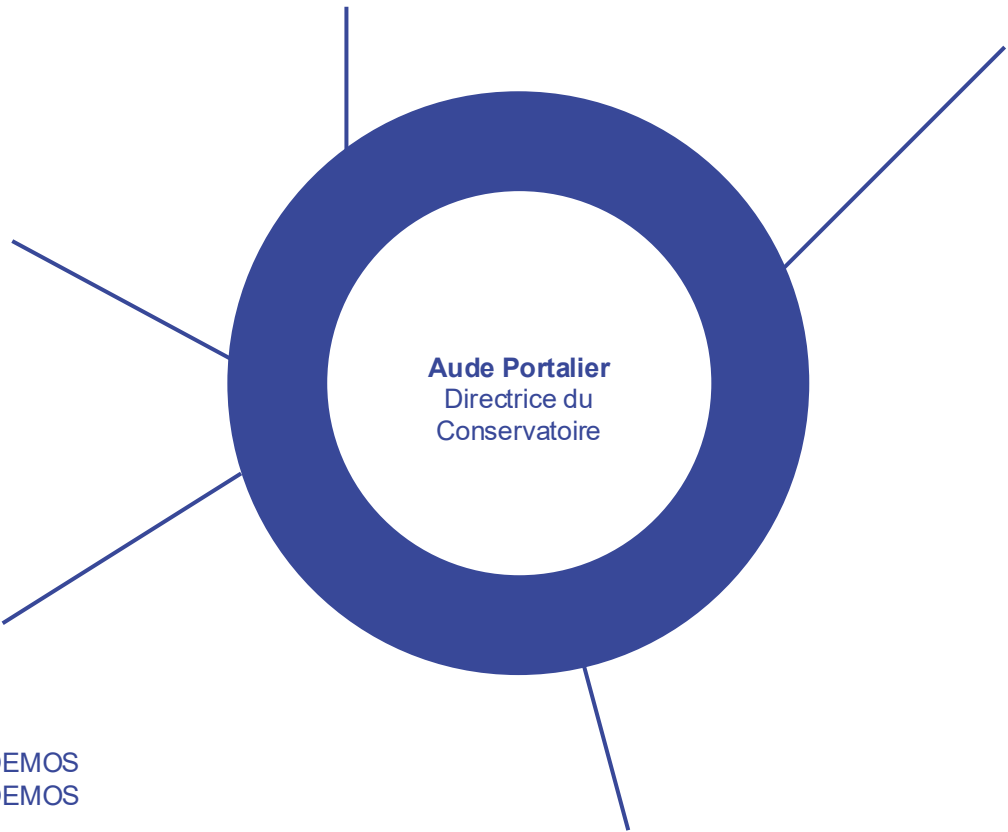
**NN** – Enseignant·e – musicien·ne intervenant·e dispositif DEMOS

**NN** – Enseignant·e – musicien·ne intervenant·e dispositif DEMOS

Secrétariat de direction

**Fabienne Gambardellav** – Assistante de direction

**Aurore Chavagneux** – Assistante de direction



Pôle Communication

**Anna Spano-Kirkorian** – Responsable de la communication

**Lucille Bosgiraud** – Assistante de communication

Pôle Administration et ressources partagées

**Nicolas Journot** – Directeur adjoint en charge de l'administration et des ressources partagées

↳ Service Administration

**Anne Définod** – Responsable administrative et financière

**Séverine Levillain** – Adjointe chargée de la gestion administrative et financière

**Alicia Marion** – Gestionnaire administrative et financière

**Najima Benaddi-Aouli** – Assistante administrative – projets transversaux

↳ Service Exploitation de site

**Laurence Iglesias** – Responsable du service Exploitation de site

**Sébastien Ferraz-Medas** – Adjoint au responsable du service Exploitation de site

↳ Équipe agent·es d'accueil et de surveillance

**Agent·e·s d'accueil – référent de site** : Chérifa, Aloui, Louisa Bayou, Patrick Nicoli, Fernande Pinto,

**Agent·e·s d'accueil et de surveillance de jour** :

Cyrielle Roux, Olivier Vidal, Anthony Iglesias, Éric Amban, Tony Ferretti, Nicolas Galasso, Laurent Léandri, Caroline Pesca, Sophie Ximenis, Ramzy Guebla, Patrick Benady, Hadded Nicolas

**Agent·e·s d'accueil et de surveillance de nuit** :

Chafik Djadir, Lionel Nicolas, Youssef Mouzaour, Yves Palmyre

**Apparitrice** : Anifa Haddad

↳ Équipe de régie de spectacle

**Jean-Luc Friedlingstein** – Assistant régisseur

**NN** – Aide technique régie événementiel



PT*	Poste	Nom	Supérieur hiérarchique
DIRECTION			
PT_00127	Directeur·rice du Conservatoire	Portalier Aude	Directeur·rice général·e Directeur·rice général·e adjoint·e
• SECRÉTARIAT DE DIRECTION			
PT_00102	Assistant·e de direction	Gambardella Fabienne	Directeur·rice du Conservatoire
PT_00037	Assistant·e de direction	Chavagneux Aurore	Directeur·rice du Conservatoire
PÔLE DIRECTION DES ÉTUDES			
PT_00022	Directeur·rice adjoint·e en charge des études	Kirkklar Emmanuel	Directeur·rice du Conservatoire
• SERVICE VIE SCOLAIRE			
PT_00134	Coordinateur·rice	Galasso Marie-Christine	Directeur·rice adjoint·e en charge des études
PT_00033	Secrétaire de scolarité	Ouhab Dounya	Directeur·rice adjoint·e en charge des études
PT_00099	Secrétaire de scolarité	NN	Directeur·rice adjoint·e en charge des études
PT_00092	Secrétaire de scolarité	NN	Directeur·rice adjoint·e en charge des études
PT_00027	Secrétaire de scolarité	Biqueri Estelle	Directeur·rice adjoint·e en charge des études

PT*	Poste	Nom	Supérieur hiérarchique
• SERVICE DES ENSEIGNEMENTS – ÉQUIPE PÉDAGOGIQUE			
<b><i>Cordes frottées</i></b>			
PT_00198	Enseignant·e - alto	Pélissier Alain	Directeur·rice adjoint.e en charge des études
PT_00213	Enseignant·e - alto	Ravonimihanta Tiana	Directeur·rice adjoint.e en charge des études
PT_00215	Enseignant·e - contrebasse	Lafond Rive Blandine	Directeur·rice adjoint.e en charge des études
PT_00020	Enseignant·e - violoncelle	Gabrielli Baron Odile	Directeur·rice adjoint.e en charge des études
PT_00185	Enseignant·e - violoncelle	Nentwig Pierre	Directeur·rice adjoint.e en charge des études
PT_00302	Enseignant·e - violoncelle	Rodallec Marine	Directeur·rice adjoint.e en charge des études
PT_00006	Enseignant·e - violon	Van-Kuijk Nicolas	Directeur·rice adjoint.e en charge des études
PT_00075	Enseignant·e - violon	Desmons Yves	Directeur·rice adjoint.e en charge des études
PT_00119	Enseignant·e - violon	Colomb Sarah	Directeur·rice adjoint.e en charge des études
PT_00132	Enseignant·e - violon	Kim Da-Min	Directeur·rice adjoint.e en charge des études
<b><i>Instruments polyphoniques</i></b>			
PT_00104	Enseignant·e - accordéon	Gargalian Sylvain	Directeur·rice adjoint.e en charge des études
PT_00194	Enseignant·e - accordéon	Paradisi Damien	Directeur·rice adjoint.e en charge des études
PT_00014	Enseignant·e - guitare	Sananes Violaine	Directeur·rice adjoint.e en charge des études
PT_00058	Enseignant·e - guitare	Condamin Agnès	Directeur·rice adjoint.e en charge des études
PT_00178	Enseignant·e - guitare	Montalbano Marlyn	Directeur·rice adjoint.e en charge des études
PT_00221	Enseignant·e - guitare	Florid Luc Marylise	Directeur·rice adjoint.e en charge des études
PT_00042	Enseignant·e - harpe	Cabaret Camille	Directeur·rice adjoint.e en charge des études
PT_00025	Enseignant·e - mandoline	Beer –Demander Vincent	Directeur·rice adjoint.e en charge des études
PT_00214	Enseignant·e - percussion	Mariusse Laurent	Directeur·rice adjoint.e en charge des études

\*Référence poste de travail

PT*	Poste	Nom	Supérieur hiérarchique
<b>Bois</b>			
PT_00082	Enseignant·e - basson	Dussarrat Léa	Directeur·rice adjoint.e en charge des études
PT_00046	Enseignant·e - clarinette	Carboulet André	Directeur·rice adjoint.e en charge des études
PT_00108	Enseignant·e - clarinette	Geng Alain	Directeur·rice adjoint.e en charge des études
PT_00064	Enseignant·e - flûte traversière	David Clara	Directeur·rice adjoint.e en charge des études
PT_00296	Enseignant·e - flûte traversière	Parisot Laurent	Directeur·rice adjoint.e en charge des études
PT_00172	Enseignant·e - flûte traversière	Marzullo Claire	Directeur·rice adjoint.e en charge des études
PT_00110	Enseignant·e - hautbois-cor anglais	Giraud Bernard	Directeur·rice adjoint.e en charge des études
PT_00057	Enseignant·e - saxophone	Christophe Jérôme	Directeur·rice adjoint.e en charge des études
PT_00250	Enseignant·e - saxophone	Versavaud Joël	Directeur·rice adjoint.e en charge des études
<b>Cuivres</b>			
PT_00218	Enseignant·e - cor	Robinot Vincent	Directeur·rice adjoint.e en charge des études
PT_00074	Enseignant·e - trombone	Delzant Alain	Directeur·rice adjoint.e en charge des études
PT_00005	Enseignant·e - trompette-comet	Seneau Thierry	Directeur·rice adjoint.e en charge des études
PT_00184	Enseignant·e - trompette-comet	Nava Philippe	Directeur·rice adjoint.e en charge des études
PT_00120	Enseignant·e - tuba- euphonium	Honoré Matthieu	Directeur·rice adjoint.e en charge des études

PT*	Poste	Nom	Supérieur hiérarchique
<b>Musique ancienne</b>			
PT_00103	Enseignant·e - basse continue et improvisation	Ishikawa Riho	Directeur·rice adjoint.e en charge des études
PT_00154	Enseignant·e - clavecin	Lecoin Christine	Directeur·rice adjoint.e en charge des études
PT_00228	Enseignant·e - flûte à bec	Aragon Fuentes Marine	Directeur·rice adjoint.e en charge des études
PT_00105	Enseignant·e - viole de gambe	Aragon Victor	Directeur·rice adjoint.e en charge des études
PT_00324	Enseignant.e – violon baroque	Gianotti Ugo	Directeur·rice adjoint.e en charge des études
PT_00008	Enseignant.e - orgue	Arakelian Emmanuel	Directeur·rice adjoint.e en charge des études
<b>Jazz</b>			
PT_00144	Enseignant·e - piano	Lafont Vincent	Directeur·rice adjoint.e en charge des études
PT_00191	Enseignant·e - saxophone	Ottonnes Fabien	Directeur·rice adjoint.e en charge des études
PT_00181	Enseignant·e - trombone	Morello Romain	Directeur·rice adjoint.e en charge des études
PT_00348	Enseignant.e – chant jazz	NN	Directeur·rice adjoint.e en charge des études
PT_00349	Enseignant.e – batterie jazz	NN	Directeur·rice adjoint.e en charge des études
<b>Piano</b>			
PT_00113	Enseignant·e - déchiffrage	Gueit Philippe	Directeur·rice adjoint.e en charge des études
PT_00024	Enseignant·e - piano	Bedikian Jean-Jacques	Directeur·rice adjoint.e en charge des études
PT_00035	Enseignant·e - piano	Blassel Marine	Directeur·rice adjoint.e en charge des études
PT_00095	Enseignant·e - piano	Forray Hermine	Directeur·rice adjoint.e en charge des études
PT_00101	Enseignant·e - piano	Gallet Pascal	Directeur·rice adjoint.e en charge des études
PT_00107	Enseignant·e - piano	Généraux Christine	Directeur·rice adjoint.e en charge des études
PT_00147	Enseignant·e - piano	Lanoë Fabrice	Directeur·rice adjoint.e en charge des études
PT_00148	Enseignant·e - piano	Lanoë Nathalie	Directeur·rice adjoint.e en charge des études
PT_00199	Enseignant·e - piano	Pelissero Véronique	Directeur·rice adjoint.e en charge des études
PT_00222	Enseignant·e - piano	Rossignol Lola	Directeur·rice adjoint.e en charge des études

\*Référence poste de travail



PT*	Poste	Nom	Supérieur hiérarchique
	<b><i>Accompagnement</i></b>		
PT_00001	Accompagnateur·rice piano	Abi Nasr Christelle	Directeur·rice adjoint.e en charge des études
PT_00009	Accompagnateur·rice piano	Huang Jen Chun	Directeur·rice adjoint.e en charge des études
PT_00045	Accompagnateur·rice piano	Caravello Laura	Directeur·rice adjoint.e en charge des études
PT_00093	Accompagnateur·rice piano	Florac Valérie	Directeur·rice adjoint.e en charge des études
PT_00115	Accompagnateur·rice piano	Guidi Anne	Directeur·rice adjoint.e en charge des études
PT_00013	Accompagnateur·rice piano	Lambert Marion	Directeur·rice adjoint.e en charge des études
PT_00180	Enseignant·e - Enseignement accompagnement piano	Morabia Pierre	Directeur·rice adjoint.e en charge des études
PT_00242	Accompagnateur·rice piano	Tangalyan Vardouhi	Directeur·rice adjoint.e en charge des études
	<b><i>Pratiques collectives</i></b>		Directeur·rice adjoint.e en charge des études
PT_00036	Enseignant·e - direction orchestre, Osamu & co	Boin Sébastien	Directeur·rice adjoint.e en charge des études
	Ensemble d'accordéons	Paradisi Damien	Directeur·rice adjoint.e en charge des études
	Ensemble de guitares	Sananes Violaine	Directeur·rice adjoint.e en charge des études
	Ensemble de guitares	Florid Marylise	Directeur·rice adjoint.e en charge des études
	Ensemble de guitares	Montalbano Marylin	Directeur·rice adjoint.e en charge des études
	Ensemble de guitares	Condamin Agnès	Directeur·rice adjoint.e en charge des études
PT_00150	Enseignant·e - musique de chambre	Robert Jonathan	Directeur·rice adjoint.e en charge des études
PT_00253	Enseignant·e - musique de chambre	Vieillefon Marc	Directeur·rice adjoint.e en charge des études
PT_00128	Enseignant·e - orchestres symphoniques	Isoletta Frédéric	Directeur·rice adjoint.e en charge des études
	Orchestres d'harmonie	Gargalian Sylvain	Directeur·rice adjoint.e en charge des études
	Orchestre à plectre	Beer Demander Vincent	Directeur·rice adjoint.e en charge des études

PT*	Poste	Nom	Supérieur hiérarchique
<b>Musique vocale</b>			
PT_00061	Enseignant·e - musique vocale	Damonte Magali	Directeur·rice adjoint.e en charge des études
PT_00249	Enseignant·e - musique vocale	Vernet Isabelle	Directeur·rice adjoint.e en charge des études
PT_00129	Enseignant·e - chant choral ens.lyrique	Jacquet Jean-Emmanuel	Directeur·rice adjoint.e en charge des études
PT_00201	Maîtrise chœur – direction de chœur	Périssé dit Préchacq Anne	Directeur·rice adjoint.e en charge des études
<b>Théâtre</b>			
PT_00007	Enseignant·e – théâtre	Zerbib Franck	Directeur·rice adjoint.e en charge des études
PT_00130	Enseignant·e – théâtre	Jacquot Magali	Directeur·rice adjoint.e en charge des études
PT_00145	Enseignant·e – théâtre	Mahaut Antoine	Directeur·rice adjoint.e en charge des études
PT_00310	Enseignant·e – théâtre	Mora Alice	Directeur·rice adjoint.e en charge des études
<b>Discipline mutualisée</b>			
PT_00220	Enseignant·e - techniques respiratoires	Roquigny Jean-François	Directeur·rice adjoint.e en charge des études
<b>Création musicale</b>			
PT_00208	Enseignant·e - analyse et histoire de la musique	Pons Lionel	Directeur·rice adjoint.e en charge des études
PT_00030	Enseignant·e – improvisation	NN	Directeur·rice adjoint.e en charge des études
PT_00350	Enseignant.e – MAO	NN	Directeur·rice adjoint.e en charge des études
PT_00043	Enseignant·e - Composition	Campo Régis	Directeur·rice adjoint.e en charge des études
PT_00051	Enseignant·e - Composition- formes et styles historiques-image	Charpy Pierre-Adrien	Directeur·rice adjoint.e en charge des études
PT_00207	Enseignant·e - Écriture(harmonie, contrepoint, fugue)-Instrumentation-Orchestration	Poltz Véronique	Directeur·rice adjoint.e en charge des études
PT_00109	Enseignant·e - Électroacoustique	Gergonne Jean-Luc	Directeur·rice adjoint.e en charge des études

PT*	Poste	Nom	Supérieur hiérarchique
<b>Formation musicale</b>			
PT_00018	Enseignant·e - formation musicale	Balakian Marie-Pierre	Directeur·rice adjoint.e en charge des études
PT_00030	Enseignant·e - formation musicale	NN	Directeur·rice adjoint.e en charge des études
PT_00063	Enseignant·e - formation musicale	Dauphin Anne-Sophie	Directeur·rice adjoint.e en charge des études
PT_00069	Enseignant·e - formation musicale	Degiovanni Julie	Directeur·rice adjoint.e en charge des études
PT_00291	Enseignant·e - formation musicale	Framery Nadège	Directeur·rice adjoint.e en charge des études
PT_00106	Enseignant·e - formation musicale	Gautier Marie-Cécile	Directeur·rice adjoint.e en charge des études
PT_00114	Enseignant·e - formation musicale	Guidaliah Jonathan	Directeur·rice adjoint.e en charge des études
PT_00123	Enseignant·e - formation musicale	Hristov Rosen	Directeur·rice adjoint.e en charge des études
PT_00159	Enseignant·e - formation musicale	Mignongna Francesca	Directeur·rice adjoint.e en charge des études
PT_00179	Enseignant·e - formation musicale	Tronche Lucie	Directeur·rice adjoint.e en charge des études
PT_00173	Enseignant·e - formation musicale	Métay Olivier	Directeur·rice adjoint.e en charge des études
PT_00175	Enseignant·e - formation musicale	NN	Directeur·rice adjoint.e en charge des études
PT_00177	Enseignant·e - formation musicale	Mondésir Valérie	Directeur·rice adjoint.e en charge des études
PT_00248	Enseignant·e - formation musicale	Sultan-Valla Cécile	Directeur·rice adjoint.e en charge des études
<b>Danse contemporaine</b>			
PT_00290	Enseignant·e – Danse contemporaine	Langevin Noémie	Directeur·rice adjoint.e en charge des études
PT_00351	Enseignant·e – Danse contemporaine	NN	Directeur·rice adjoint.e en charge des études
<b>• SERVICE BIBLIOTHÈQUE</b>			
PT_00238	Responsable de la bibliothèque	Benoît Anneliese	Directeur·rice adjoint.e en charge des études
PT_00261	Agent de bibliothèque	NN	Responsable de la bibliothèque

PT*	Poste	Nom	Supérieur hiérarchique
PÔLE ADMINISTRATION ET RESSOURCES PARTAGÉES			
PT_00138	Directeur·rice adjoint·e en charge de l'administration et des ressources partagées	Journot Nicolas	Directeur·rice du Conservatoire
• SERVICE ADMINISTRATION			
PT_00068	Responsable administratif·ive et financier·ère	Définod Anne	Directeur·rice adjoint·e en charge de l'administration et des ressources partagées
PT_00243	Adjoint·e chargée de la gestion administrative et financière	Levillain Séverine	Responsable administratif·ive et financier·ère
PT_00255	Gestionnaire administratif·ive et financier·ère	Marion Alicia	Responsable administratif·ive et financier·ère
PT_00026	Assistant·e administratif·ive - projets transversaux	Benaddi-Aouli Najima	Responsable administratif·ive et financier·ère

PT*	Poste	Nom	Supérieur hiérarchique
• SERVICE EXPLOITATION DE SITE			
PT_00124	Responsable du service d'exploitation de site	Iglesias Laurence	Directeur.rice adjoint.e en charge de l'administration et des ressources partagées
PT_00277	Adjoint.e du responsable du service d'exploitation de site	Ferraz-Medas Sébastien	Responsable du service d'exploitation de site
ÉQUIPE DES AGENTS D'ACCUEIL ET DE SURVEILLANCE			
PT_00003	Agent.e d'accueil - référent de site	Aloui Chérifa	Responsable du service d'exploitation de site
PT_00224	Agent.e d'accueil et de surveillance de jour	Cyrielle Roux	Responsable du service d'exploitation de site
PT_00281	Agent.e d'accueil et de surveillance de jour	Guebla Ramzy	Responsable du service d'exploitation de site
PT_00016	Agent.e d'accueil - référent de site	Bayou Louisa	Responsable du service d'exploitation de site
PT_00090	Agent.e d'accueil et de surveillance de jour	NN	Responsable du service d'exploitation de site
PT_00186	Agent.e d'accueil - référent de site	Nicoli Patrick	Responsable du service d'exploitation de site
PT_00206	Agent.e d'accueil - référent de site	Pinto Fernande	Responsable du service d'exploitation de site
PT_00252	Agent.e d'accueil et de surveillance de jour	Vidal Olivier	Responsable du service d'exploitation de site
PT_00125	Agent.e d'accueil et de surveillance de jour	Iglesias Anthony	Responsable du service d'exploitation de site
PT_00004	Agent.e d'accueil et de surveillance de jour	Amban Éric	Responsable du service d'exploitation de site
PT_00091	Agent.e d'accueil et de surveillance de jour	Ferretti Tony	Responsable du service d'exploitation de site
PT_00100	Agent.e d'accueil et de surveillance de jour	Galasso Nicolas	Responsable du service d'exploitation de site
PT_00152	Agent.e d'accueil et de surveillance de jour	Léandri Laurent	Responsable du service d'exploitation de site
PT_00202	Agent.e d'accueil et de surveillance de jour	Pesca Caroline	Responsable du service d'exploitation de site
PT_00275	Agent.e d'accueil et de surveillance de jour	Ximenis Sophie	Responsable du service d'exploitation de site
PT_00284	Agent.e d'accueil et de surveillance de jour	Benady Patrick	Responsable du service d'exploitation de site
PT_00288	Agent.e d'accueil et de surveillance de jour	Hadded Nicolas	Responsable du service d'exploitation de site
PT_00182	Agent.e d'accueil et de surveillance de nuit	Mouzaoui Youssouf	Responsable du service d'exploitation de site
PT_00193	Agent.e d'accueil et de surveillance de nuit	Palmyre Yves	Responsable du service d'exploitation de site
PT_00079	Agent.e d'accueil et de surveillance de nuit	Djadir Chafik	Responsable du service d'exploitation de site
PT_00247	Agent.e d'accueil et de surveillance de nuit	Nicolas Lionel	Responsable du service d'exploitation de site
PT_00117	Appariteur.rice	Haddad Anifa	Responsable du service d'exploitation de site

\*Référence poste de travail



PT*	Poste	Nom	Supérieur hiérarchique
ÉQUIPE DES RÉGISSEURS DE SPECTACLE			
PT_00236	Assistant·e régisseur·se	Jean-Luc Friedlingstein	Responsable du service d'exploitation de site
PT_00055	Aide technique/régie/évènementiel	NN	Responsable du service d'exploitation de site
PÔLE PROJETS			
• Projet DEMOS			
PT_00321	Coordinateur·rice du projet DEMOS	O'Sullivan Orlane	Directeur·rice du Conservatoire
PT_00354	Enseignant·e – musicien·ne intervenant·e dispositif DEMOS	Gerin Grégoire	Directeur·rice adjoint·e en charge des études
PT_00355	Enseignant·e – musicien·ne intervenant·e dispositif Passerelle	NN	Directeur·rice adjoint·e en charge des études
PÔLE COMMUNICATION			
PT_00286	Responsable de la communication institutionnelle	Spano-Kirkorian Anna	Directeur·rice général·e Directeur·rice général·e adjoint·e
PT_00149	Assistant·e communication	Bosgiraud Lucille	Responsable de la communication institutionnelle

Pôle d'éducation artistique et culturelle

↳ Service Action artistique et culturelle

**Marie Philippe** – Chargée de l'action culturelle

**NN** – Enseignant·e – musicien·ne intervenant·e en milieu scolaire

↳ Service Ateliers de pratiques amateurs

**Équipe pédagogique** : Pierre-Louis Albert, Agathe Bastide, Bernard Briançon, Pierre Chanoine, Jérémy Delhome, Ludivine Lefebvre, Delphine Mogarra , Karine Santi-Weil, Nicolas Nicolini.

Pôle formation professionnelle continue

↳ Service des enseignements : CFPI

**Équipe pédagogique** : Françoise Buadas, Nicolas Pilard , Audrey Ziane.

Pôle Administration et ressources partagées

↳ Service Administration

**Anthéa Adouane-Vasseur** – Chargée de projet

Pôle programmation et production artistique

**Garance Pichet** – Chargée de production

**Paul Gomez-Colombani** – Régisseur technique

**Béatrice Simonet**  
Directrice de l'IFAMM

PT*	Poste	Nom	Supérieur hiérarchique
<b>DIRECTION</b>			
PT_00237	Directeur·rice de l'IFAMM	Simonet Béatrice	Directeur·rice général·e Directeur·rice général·e adjoint·e
<b>PÔLE ÉDUCATION ARTISTIQUE ET CULTURELLE</b>			
<b>• SERVICE ACTION ARTISTIQUE ET CULTURELLE</b>			
PT_00300	Chargé·e de l'action culturelle	Philippe Marie	Directeur·rice de l'IFAMM
PT_00353	Enseignant·e musicien·ne intervenant·e en milieu scolaire NN		Directeur·rice de l'IFAMM
<b>• SERVICE DES ENSEIGNEMENTS : ATELIERS DE PRATIQUES EN AMATEURS</b>			
<b>• ÉQUIPE PÉDAGOGIQUE :</b>			
PT_00002	Enseignant·e - Volume, peinture, dessin	Albert Pierre-Louis	Directeur·rice de l'IFAMM
PT_00309	Enseignant·e - Histoire de l'art	Bastide Agathe	Directeur·rice de l'IFAMM
PT_00040	Enseignant·e - Volume, peinture, dessin	Briançon Bernard	Directeur·rice de l'IFAMM
PT_00050	Enseignant·e - Volume, peinture, dessin	Chanoine Pierre	Directeur·rice de l'IFAMM
PT_00073	Enseignant·e - Volume, peinture, dessin	Delhome Jérémy	Directeur·rice de l'IFAMM
PT_00010	Enseignant·e - Terre	Lefebvre Ludivine	Directeur·rice de l'IFAMM
PT_00176	Enseignant·e - Volume, peinture, dessin	Mogarra Delphine	Directeur·rice de l'IFAMM
PT_00231	Enseignant·e - Dessin, son	Santi-Weil Karine	Directeur·rice de l'IFAMM
PT_00187	Enseignant·e - Volume, peinture, dessin	Nicolini Nicolas	Directeur·rice de l'IFAMM
<b>PÔLE FORMATION PROFESSIONNELLE CONTINUE</b>			
<b>• SERVICE DES ENSEIGNEMENTS : CFPI</b>			
PT_00041	Enseignant·e - Classe préparatoire et CFPI	Buadas Françoise	Directeur·rice de l'IFAMM
PT_00204	Enseignant·e - Classe préparatoire et CFPI	Pilard Nicolas	Directeur·rice de l'IFAMM
PT_00259	Enseignant·e - Classe préparatoire et CFPI	Ziane Audrey	Directeur·rice de l'IFAMM

\*Référence poste de travail

PT	Poste	Nom	Supérieur hiérarchique
PÔLE ADMINISTRATION ET RESSOURCES PARTAGÉES			
• SERVICE ADMINISTRATION			
PT_00230	Chargé·e de projet	Adouane-Vasseur Anthéa	Directeur·rice de l'IFAMM
PÔLE PROGRAMMATION ET PRODUCTION ARTISTIQUE			
PT_00203	Chargé·e de production	Pichet Garance	Directeur·rice de l'IFAMM
PT_00059	Régisseur·se technique	Gomez-Colombani Paul	Directeur·rice de l'IFAMM